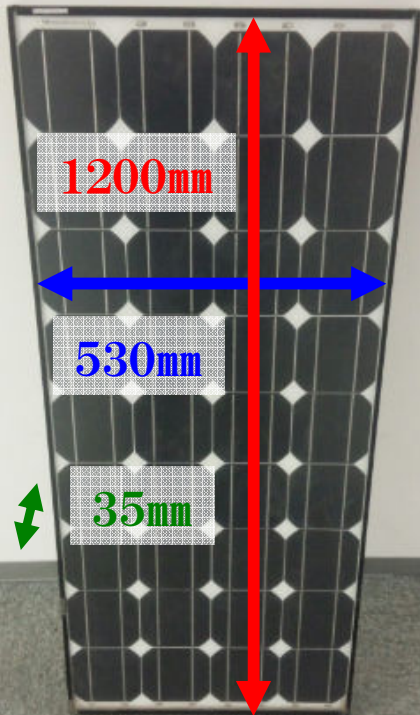


～第1弾～ 8月から販売開始

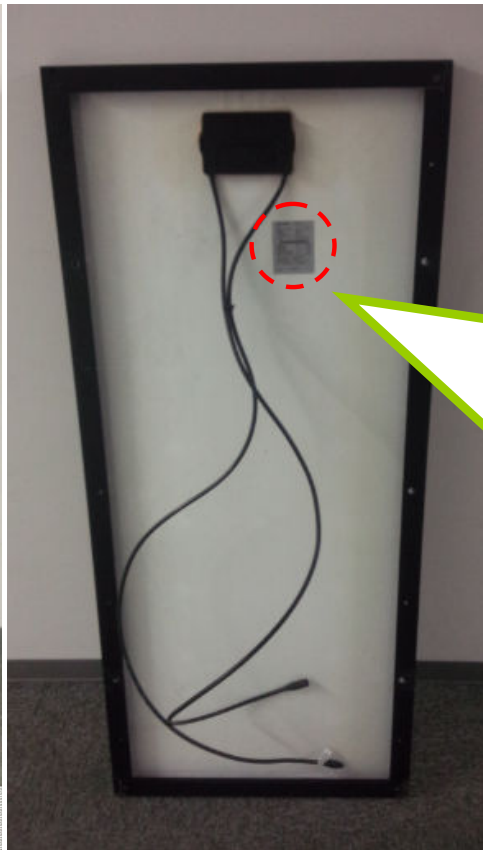
シャープ製84Wソーラーパネル 型式：NT-84L5H

独立型(オフグリッド)ソーラーの12Vシステムに最適なスペックです。
オフグリッドユーザーに愛される定番ソーラーモジュールが大量在庫!!

ビル屋上で2011年～2015年7月まで系統連系で発電していたソーラーです。
ビル解体に伴い、不要になった良品のソーラーを私たちが買取りをしました。
晴天時の計測では、開放電圧は公称22V以上の動作を確認しています。



W1200mm × D530mm × H35mm



～モジュール仕様～

SHARP 太陽電池モジュール	
形名:	NT-84L5H
最大システム電圧	600V、区分H
耐風圧性	等級217
公称質量	8.5kg
アレイの組立形式	区分A
製造番号	
公称最大出力 (P _m) 84.00W	
公称開放電圧 (V _{oc}) 22.00V	
公称短絡電流 (I _{sc}) 5.40A	
公称最大出力動作電圧 (V _{pm}) 17.42V	
公称最大出力動作電流 (I _{pm}) 4.83A	
30V以上のアレイに組込み使用可	
上記の電気的性能: 基準状態 (放射照度1000W/m ² 、分光分布AM1.5、 モジュール温度25℃)における値	
製造者名: シャープ株式会社	

～ご利用シーン～

- 無電化や難電化地域での独立電源
- レジャー用電源(キャンピングカーやボート等)
- 街路灯や外灯、監視カメラの自立電源
- ICTやIoTの遠隔測定センサーの屋外電源
- 環境教材や研究機材、交換用資材として
- 自家発電で節電するエコ商品導入として
- 建材や美術作品で利用する材料として

新品での本体定価は、¥84,000(税抜)です。
本来なら¥50,000(税抜)以上は確実の商品です。

70%OFF

リユース品の販売価格は!!

仮に**50,000円(税抜)**

15,000円(税抜)

※¥16,200(消費税8%を含めた販売価格)です。

※運賃別途です。オトク!! **10枚以上**なら別途本体価格をお見積りします。
追加オプションで、発電特性測定とEL測定(マイクロクラック)の検査を承ります。